

1

2

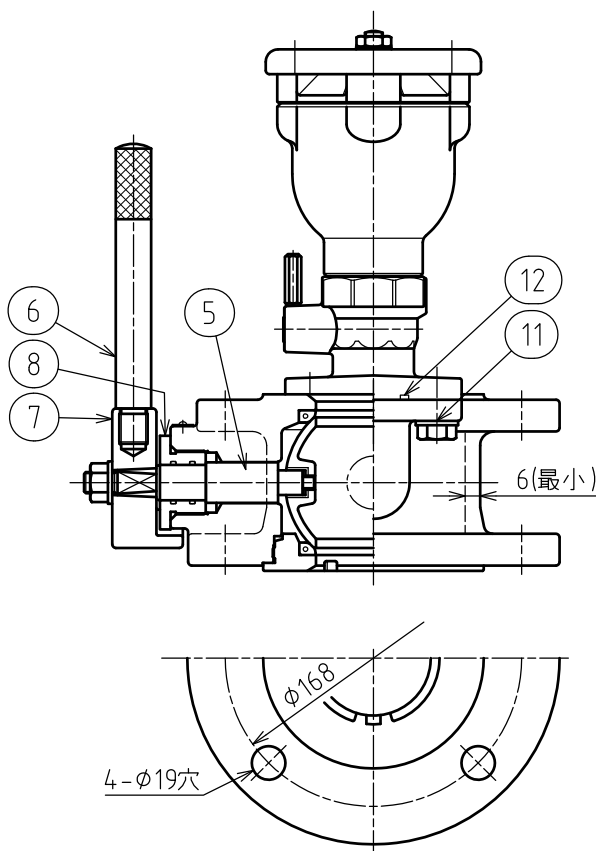
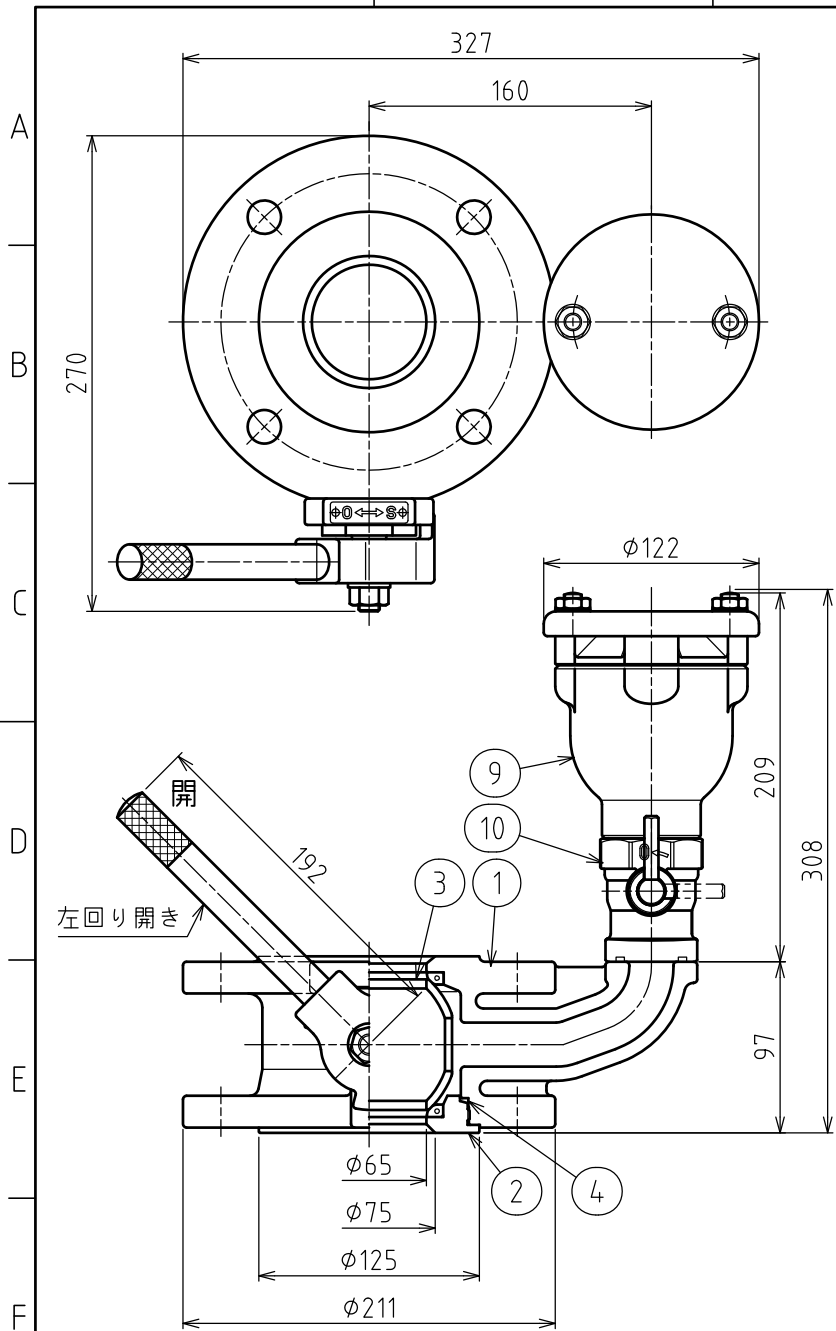
3

4

5

6

記号 MARKS	年月日 DATE	改訂記事 REVISION	担当 DESIGN	承認 APPROVED
△				
△				



12	Oリング	NBR	1	
11	六角ボルト	SUS304	2	平座金付
10	ボールコック	CAC411	1	
9	空気弁	FCD450-10	1	
8	弁棒受	C3604B	1	
7	レバーハンドル受	FCD450-10	1	
6	レバーハンドル	SUS403	1	
5	弁棒	SUS403	1	
4	弁座	CR/PTFE	2	
3	弁体	CAC406	1	クロムめっき
2	弁座押え	CAC406	1	
1	弁箱	FCD450-10	1	

品番 NO.	名称 NAME OF PARTS	材料 MATERIAL	数量 Q'TY	備考 REMARKS
承認 APPROVED	検図 CHECK	設計 DESIGN	製図 NAME	仕様 SPECIFICATION
吉居	吉居	吉居	瀧本	最高使用圧力 MAXIMUM OPERATING PRESSURE
				0.75 MPa
				試験圧力 TEST PRESSURE
				弁箱 BODY
				1.75 MPa
				弁座 SEAT
				0.75 MPa
日付 DATE	2016/08/27	主材料 MAIN MATERIAL	FCD 7.5K	
尺度 SCALE	1:3	呼び圧力 NOMINAL PRESSURE	内外面粉体塗装	
型式 TYPE	BA-2SA+MA-SDII型	塗装 PAINT		
図名 TITLE	φ75×100L BA-2SA型 エアボール φ25 MA-SDII型 急速空気弁			
宮部鉄工株式会社 MIYABE IRON WORKS CO.,LTD.			図番 DWG.NO.	AM-R16317 △