

1

2

3

4

5

6

A

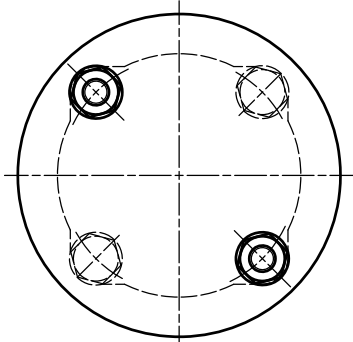
B

C

D

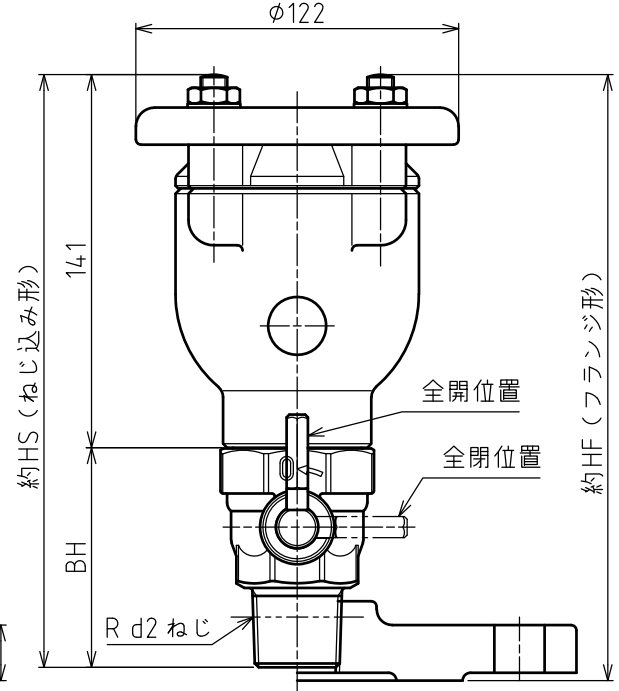
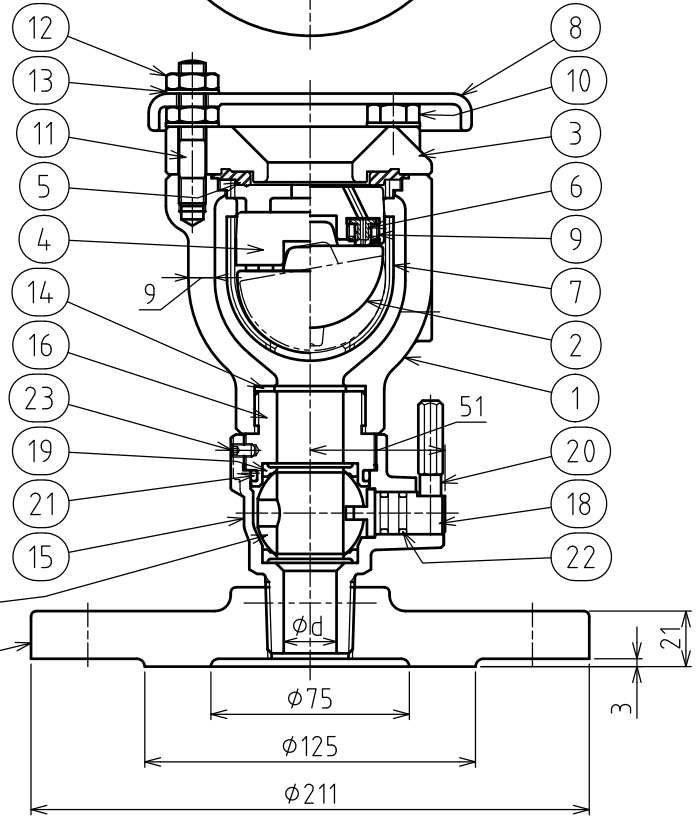
E

F



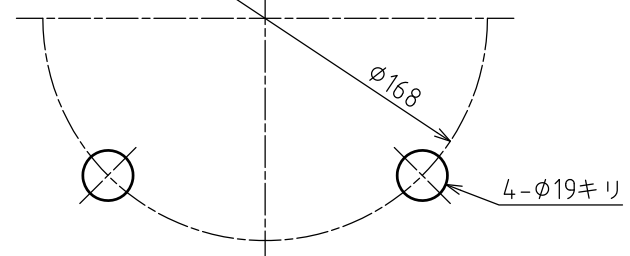
呼び径	d	ボール弁		高さ	
		d2	BH	HS	HF
20	20	R 1	83	224	229
25	25	R11/4	84	225	231

記号 MARKS	年月日 DATE	改訂記事 REVISION	担当 DESIGN	承認 APPROVED
△	2017.01.25	呼び径13を削除	北村	吉居



品番 NO.	名称 NAME OF PARTS	材料 MATERIAL	数量 Q'TY	備考 REMARKS
24	フランジ	FCD450-10	1	フランジ形のみ
23	六角穴付止めねじ	SUS304	1	
22	Oリング	NBR	2	
21	Oリング	NBR	1	
20	レバー	CAC411	1	
19	ボール弁弁座	PTEF	2	
18	ボール弁弁棒	CAC411	1	
17	ボール弁弁体	CAC411	1	
16	ボール弁弁箱 (B)	CAC411	1	
15	ボール弁弁箱 (A)	CAC411	1	
14	ガスケット	SBR	1	
13	平座金	SUS304	4	
12	六角ナット (3種)	SUS304	4	
11	植込ボルト	SUS304	2	
10	六角ボルト・平座金	SUS304	2	
9	小空気孔弁座押え	合成樹脂	1	
8	カバー	FCD450-10	1	
7	案内	合成樹脂	1	
6	小空気孔弁座	SBR/C3604	1	
5	大空気孔弁座	SBR	1	
4	遊動弁体	合成樹脂	1	
3	蓋	FCD450-10	1	
2	フロート弁体	発泡ABS樹脂	1	
1	弁箱	FCD450-10	1	

本図は代表呼び径20で作図しています



記事 DESCRIPTIONS		仕様 SPECIFICATION	
呼び径20はJWWA規格に準じたものです		最高使用圧力 MAXIMUM OPERATING PRESSURE	
ボール弁の材料		弁箱 BODY	
鉛レス銅合金製(CAC411)		試験圧力 TEST PRESSURE	
		弁座 SEAT	
第三角法 THIRD ANGLE PROJECTION		主材料 MAIN MATERIAL	
日付 DATE		呼び圧力 NOMINAL PRESSURE	
2016/04/01		7.5K	
尺度 SCALE		塗装 PAINT	
1:2		内外面粉体塗装	
型式 TYPE		図名 TITLE	
MA-SDII型		JWWA B 137 (ニューコンパクト)	
		△ φ20~φ25 水道用急速空気弁 2種	
宮部鉄工株式会社 MIYABE IRON WORKS CO.,LTD.		図番 DWG.NO.	
		AM-A16160 △	